

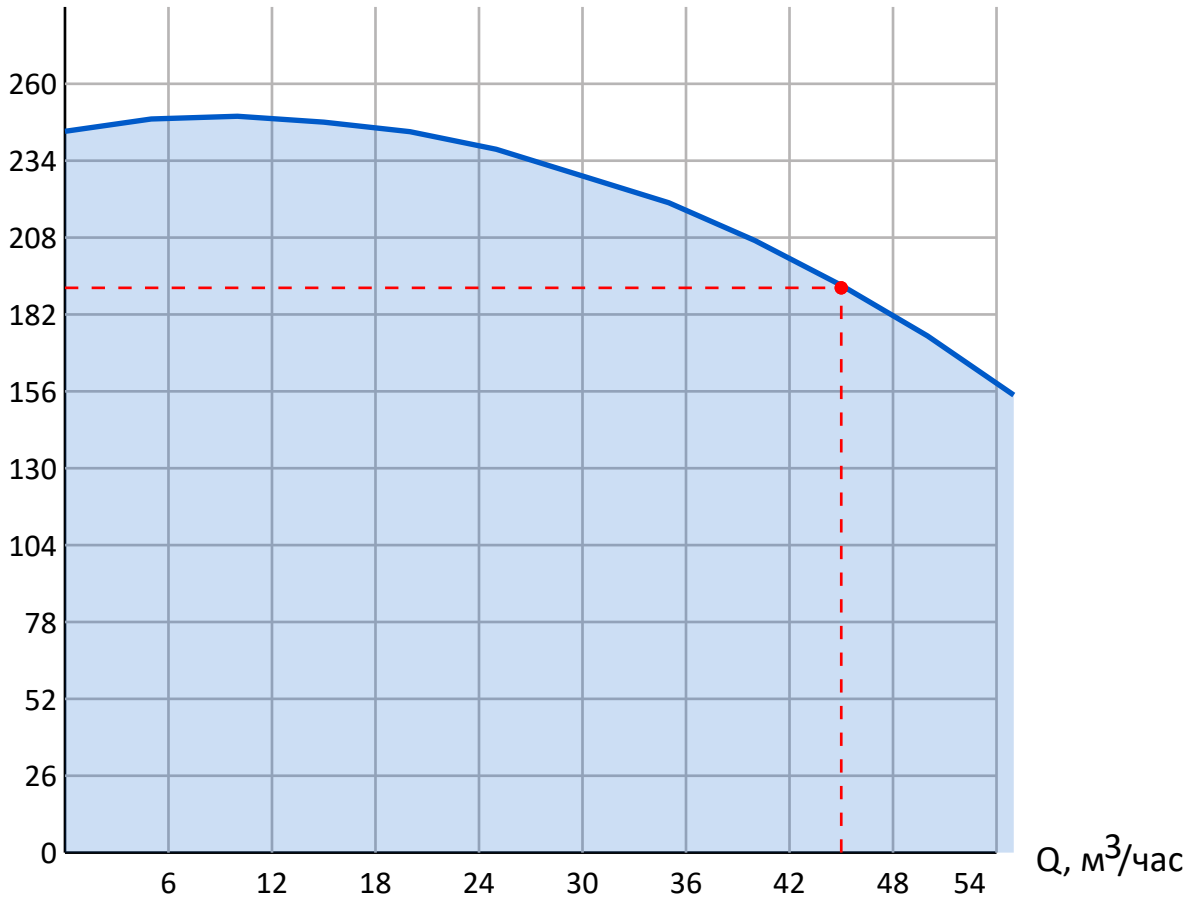


График производительности насоса

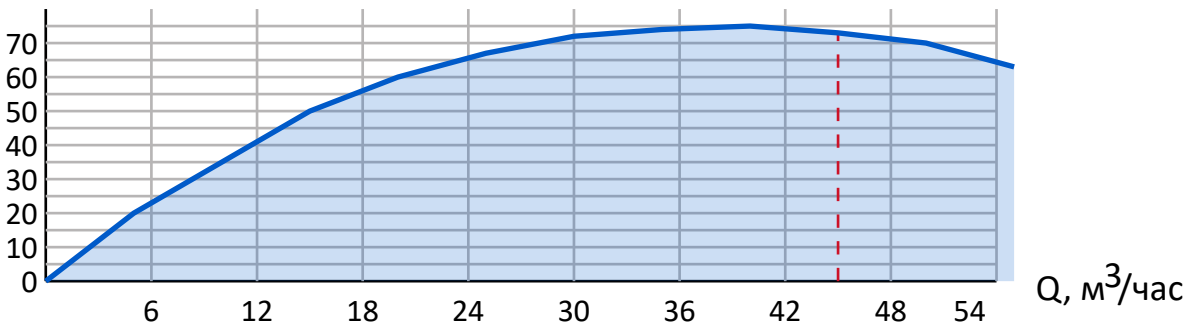
Тип насоса:
Jetex V/VS 45/10
Многоступенчатые
насосы

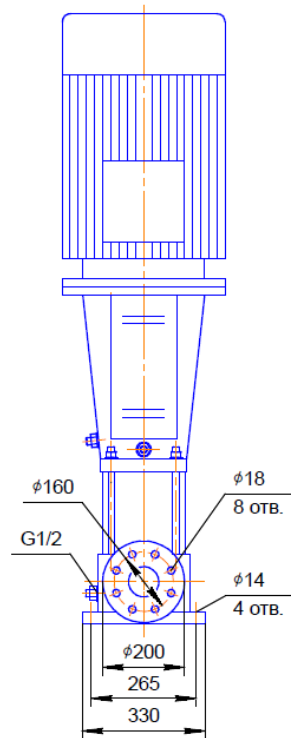
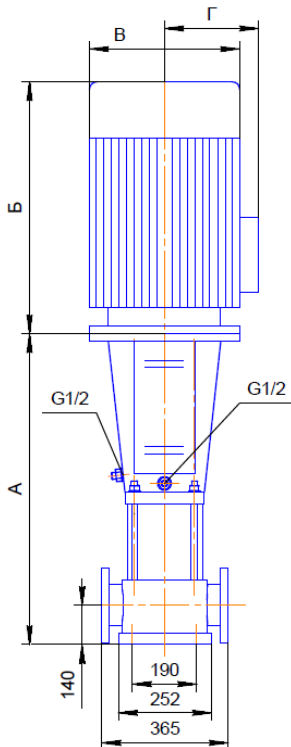
Q	H	Используемая мощность	Энергоэффективность	Скорость вращения	Тип двигателя
45.0 м ³ /ч	191 м	29.0 кВт	78.38%	2930 об/мин	АИР200М2
Гидравлические рабочие характеристики приняты при температуре воды 20 °С, атмосферном давлении 1,01 бар и удельном весе 1 гр/см ³ . ISO 9906. Прил. А				NPSH	Мощность двигателя
				2.0 м	37.0 кВт

H, м



КПД, %





Характеристики насоса

Тип	Jetex V/VS 45
Число ступеней	10
Максимальная производительность	55,0 м ³ /ч
Максимальный напор	238 м
Входной/выходной патрубок	DN 80
Гидравлический КПД	73,0%
NPSH	2,0 м

Материалы

Основание	Чугун (VS - Нержавеющая Сталь)
Рабочее колесо	Нержавеющая Сталь
Вал	Нержавеющая Сталь
Камера	Нержавеющая Сталь

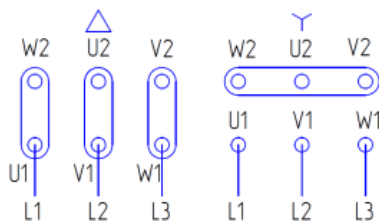
Тип торцевого уплотнения: EUBV(EQQE, EQQV, EUUE опцион.)

Характеристики электродвигателя

Тип двигателя	AIP200M2
Мощность	37,0 кВт
Напряжение питания	380 В
Номинальный ток	67,5 А
Частота сети	50 Гц
cos φ	0,9
Скорость вращения	2930 об/мин
Степень защиты	IP 55
Класс энергоэффективности	IE3
Энергоэффективность	92%
Подшипник	NSK
Класс изоляции	F

Габаритные размеры

Длина насоса(A)	1466 мм
Длина электродвигателя(Б)	669 мм
Общая длина(A+Б)	2135 мм
Диаметр насоса(В)	446 мм
Диаметр электродвигателя(Г)	299 мм
Вес	392 кг
Подключение	DN 80



Электрическая схема подключения насоса