

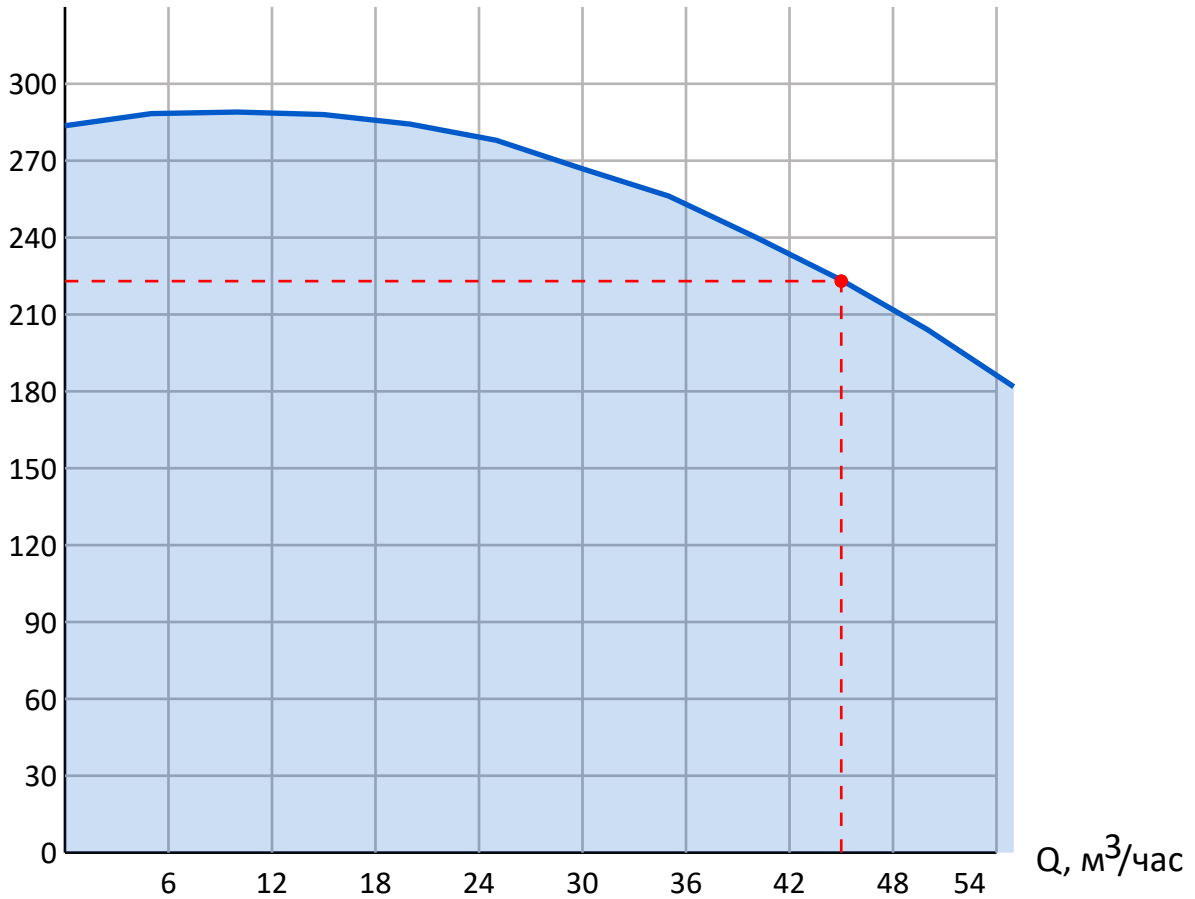


График производительности насоса

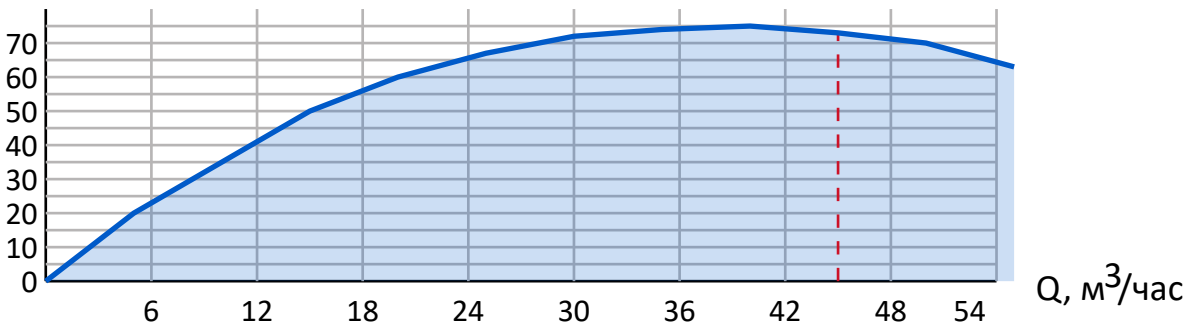
Тип насоса:
Jetex V/VS 45/12(2)
Многоступенчатые
насосы

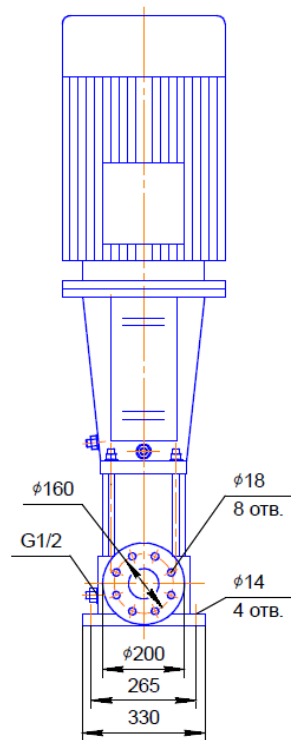
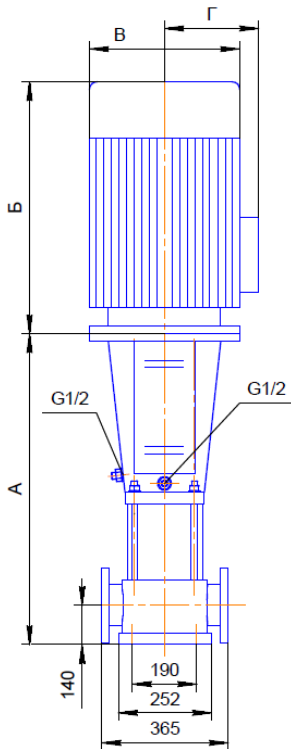
Q	H	Используемая мощность	Энергоэффективность	Скорость вращения	Тип двигателя
45.0 м ³ /ч	223 м	33.6 кВт	74.67%	2960 об/мин	AIP200L2
Гидравлические рабочие характеристики приняты при температуре воды 20 °С, атмосферном давлении 1,01 бар и удельном весе 1 гр/см ³ . ISO 9906. Прил. А				NPSH	Мощность двигателя
				2.0 м	45.0 кВт

H, м



КПД, %





Характеристики насоса

Тип	Jetex V/VS 45
Число ступеней	12(2)
Максимальная производительность	55,0 м ³ /ч
Максимальный напор	280 м
Входной/выходной патрубок	DN 80
Гидравлический КПД	73,0%
NPSH	2.0 м

Материалы

Основание	Чугун (VS - Нержавеющая Сталь)
Рабочее колесо	Нержавеющая Сталь
Вал	Нержавеющая Сталь
Камера	Нержавеющая Сталь

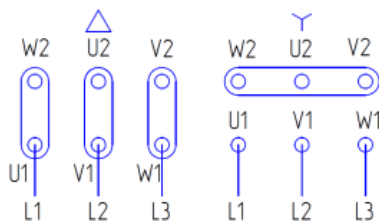
Тип торцевого уплотнения: EUBV(EQQE, EQQV, EUUE опцион.)

Характеристики электродвигателя

Тип двигателя	AIP200L2
Мощность	45,0 кВт
Напряжение питания	380 В
Номинальный ток	80,9 А
Частота сети	50 Гц
cos φ	0,9
Скорость вращения	2960 об/мин
Степень защиты	IP 55
Класс энергоэффективности	IE3
Энергоэффективность	92,5%
Подшипник	NSK
Класс изоляции	F

Габаритные размеры

Длина насоса(A)	1546 мм
Длина электродвигателя(Б)	709 мм
Общая длина(A+Б)	2255 мм
Диаметр насоса(В)	446 мм
Диаметр электродвигателя(Г)	322 мм
Вес	462 кг
Подключение	DN 80



Электрическая схема подключения насоса